

1 PLANTA FORRO PAV. 03  
1:50

ELÉTRICA E LÓGICA			
	- CAIXA DE PASSAGEM OCTOGONAL, COM LUMINÁRIA EQUIVALENTE A 150W EM LED		- TOMADA DE USO GERAL 2P+T, A 1,00M, EM CAIXA 4"X2" COM INTERRUPTOR DE SEÇÃO SIMPLES
	- CAIXA DE PASSAGEM OCTOGONAL, COM LUMINÁRIA EQUIVALENTE A 100W EM LED		- TOMADA DE USO GERAL 2P+T, A 0,30M, EM CAIXA 4"X2"
	- CAIXA DE PASSAGEM OCTOGONAL, COM LUMINÁRIA EQUIVALENTE A 60W EM LED		- TOMADA DE USO GERAL 2P+T, A 1,00M, EM CAIXA 4"X2"
	- CAIXA DE PASSAGEM OCTOGONAL FUNDO FIXO FIXADA NA LAJE		- TOMADA DE USO GERAL 2P+T, A 2,00M, EM CAIXA 4"X2"
	- INTERRUPTOR DE SEÇÃO SIMPLES, A 1,00M, EM CAIXA 4"X2"		- TOMADA DE USO GERAL 2P+T, NO RODAPÉ, EM CAIXA SELADA
	- INTERRUPTOR DE SEÇÃO PARALELA, A 1,00M, EM CAIXA 4"X2"		- TOMADA PARA COMUNICAÇÃO INTERNA COM CONECTOR 8P8C TIPO RJ45, A 0,25M DO PISO, EM CAIXA 4"X2"
			- TOMADA PARA COMUNICAÇÃO INTERNA COM CONECTOR 8P8C TIPO RJ45 NO RODAPÉ, EM CAIXA SELADA
			- SENSOR DE PRESEÇA EM ESPELHO, A 1,00M DO PISO, EM CAIXA 4"X2"
			- TOMADA PARA ANTENA DE TV, A 1,00M DO PISO, EM CAIXA 4"X2", COM FURO CENTRAL

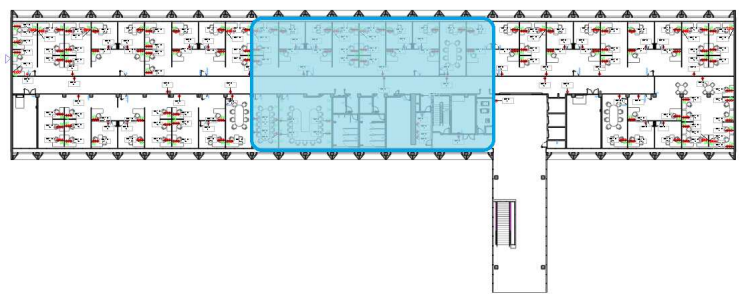
OBS.: Todos os eletrodutos sem indicação são de 3/4" e todas as eletrocalhas sem indicação são 38x38mm

- INDICAÇÃO DE ELETRODUTO E ELETRODUTO BAIXO

- QUADRO DE DISTRIBUIÇÃO, 1,20M DO CENTRO AO PISO

- INDICAÇÃO DE ELETROCALHA E ELETROCALHA BAIXA

LEGENDA DE PTS. LUMINOTÉCNICOS	
	- LUMINÁRIA EMBUTIR CIRCULAR
	- LUMINÁRIA PENDURAR FLUORESCENTE
	- LUMINÁRIA SOBREPOR QUADRADA



Revisões			<div>Grupo 06.00 INSTALAÇÕES ELÉTRICAS E ELETRÔNICAS</div> <div>Subgrupo 06.01 INSTALAÇÕES ELÉTRICAS</div> <div>06.01.01 INSTALAÇÕES ELÉTRICAS</div>	
Nº	DESCRIÇÃO	DATA		
11	REVISÃO RELATÓRIO FASE 2	15/05		
12	REVISÃO RELATÓRIO FASE 3	04/09		